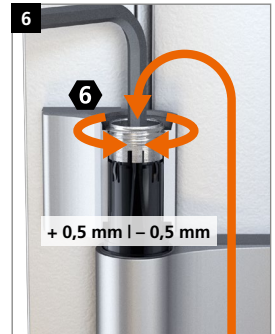
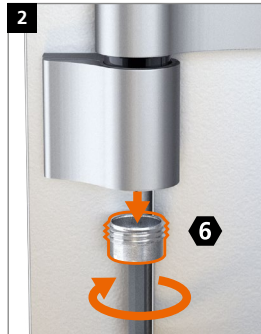
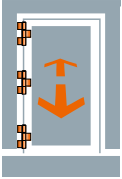




Verstellung der Bänder nur durch im Türenbau erfahrene Fachhandwerker.  
 Réglage et montage des paumelles uniquement par des professionnels qualifiés.  
 Adjustment and regulation only to be done by an experienced tradesman.

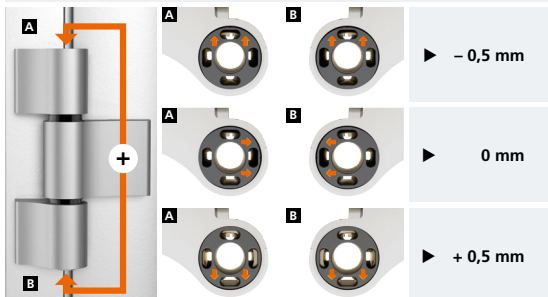
### Dichtungsdruck verstellen · Régler la pression du joint d'étanchéité · Adjusting the sealing pressure



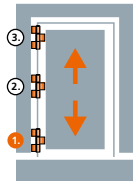
Markierung am Buchsenkragen zeigt am oberen **und** unteren Rahmenband nach der Verstellung:

Après le réglage, les marquages de rondelles de douille haute et basse des bras dormants sont orienté :

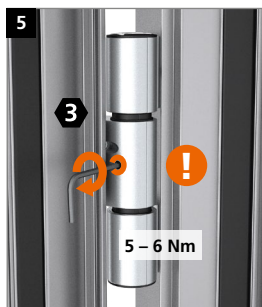
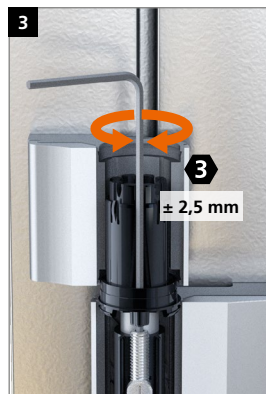
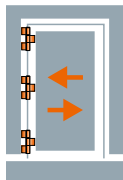
After adjustment, the mark of the collar on the upper **and** bottom hinge:



## Höhenverstellung · Réglage en hauteur · Adjusting the height



## Horizontalverstellung · Réglage horizontal · Horizontal adjustment



**Wichtig:** Gewindestift festziehen.  
**Important:** Serrer la vis pointeaux.  
**Important:** Tighten the setscrew.

